

Установка и настройка JNIOR 310, 312, 314

Вам потребуется 10-15 минут

doremi
cinema

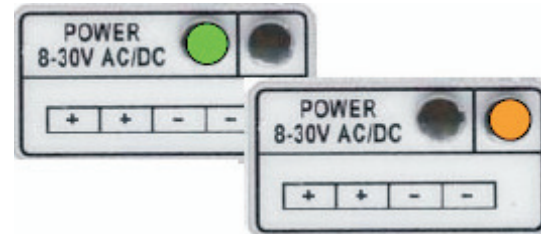


- JNIOR загружается с IP адресом по умолчанию 10.0.0.210
- Убедитесь что текущая версия сервера DCP2000 – 0.5.2-22SP

Включите устройство

- Подсоедините к источнику питания 8-30В (левый зеленый индикатор устройство включено)
- Когда модуль включен, правый оранжевый индикатор покажет, что устройство загружается, это индикатор функционирования.

означает, что



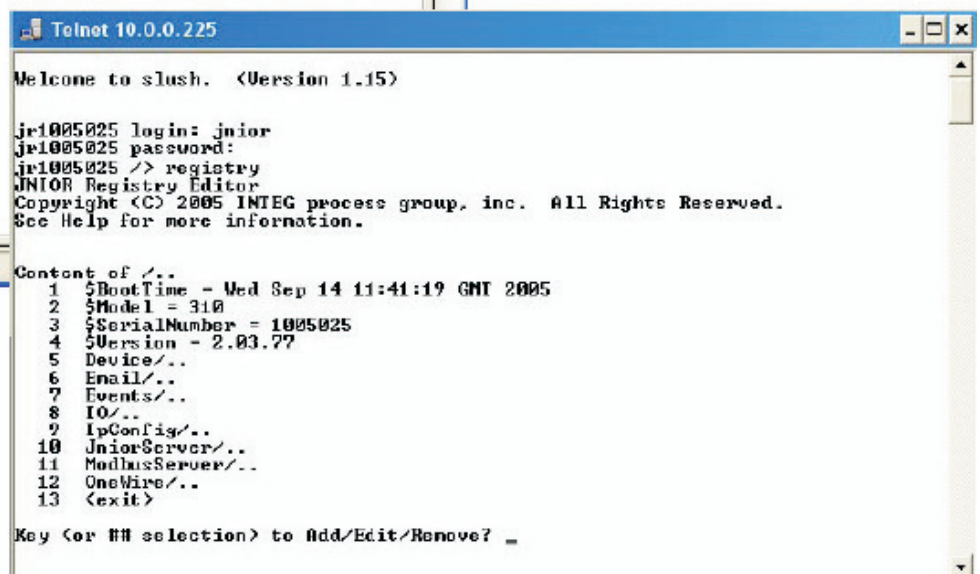
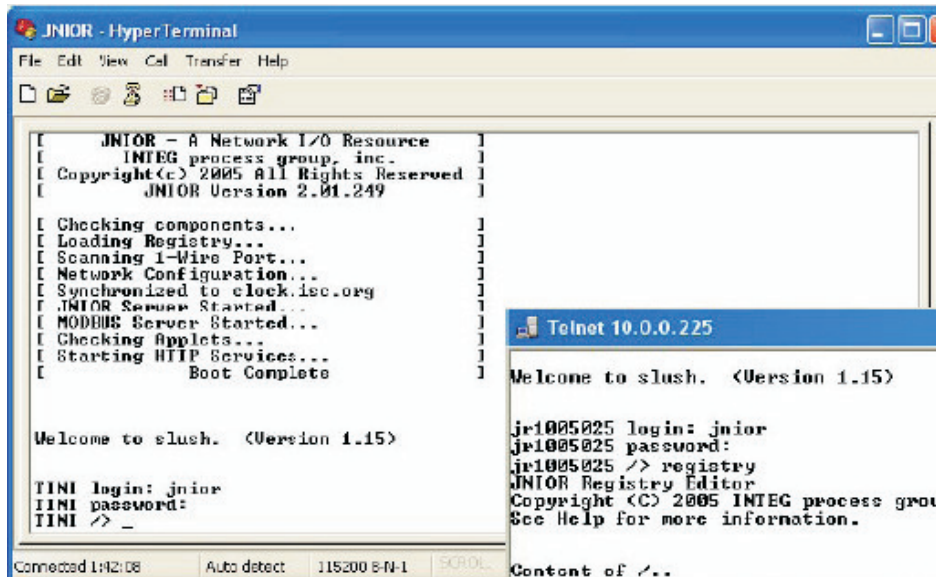
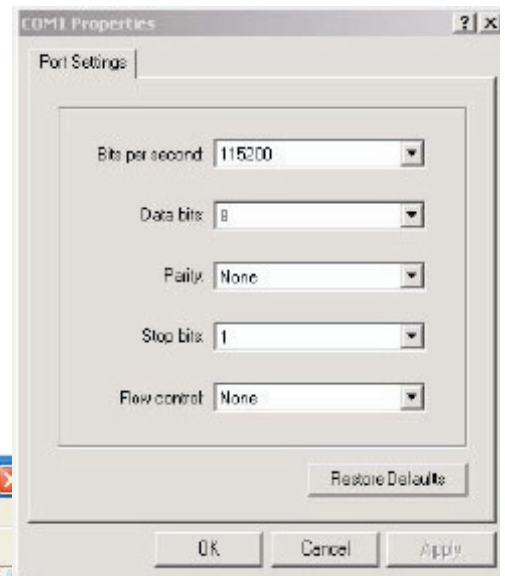
Установите адрес IP с одним из двух способов:

- Стандартный последовательный RS232 кабель - папа
 - 115200 8N1 порт (отсутствует управление потоком данных)
 - последовательный кабель для JNIOR является прямым - через DB-9 папа к DB-9 мама;
- Сеть Ethernet RJ45 кабель
 - Убедитесь, что PC, который Вы используете, имеет IP адрес в том же диапазоне, что и IP адрес установленный по умолчанию в JNIOR - 10.0.0.201.

Чтобы установить адрес IP, используйте RS232 и Гипертерминал, введите `ipconfig <enter>`. Чтобы установить адрес IP, используйте Cross Ethernet и Telenet и введите `registry <enter>`

Вход для обеих сессий: Login = jnior / password = jnior

Следуйте инструкциям, указанным на экране по установке IP адреса.



- После установки IP адреса на сервере DCP2000, вы должны перезапустить JNIOR, чтобы подтвердить новый IP адрес. Для того чтобы перезапустить – выключите систему, подождите 5 секунд, включите.

Установка DCP2000 для JNIOR 310, 312, 314

GPO выходы

Зарегистрируйте JNIOR на DCP2000

1. Menu/ Doremi Labs, Inc / Device Manager;
2. Добавить новое устройство: выберите JNIOR;
3. Установите IP адрес;
4. Наберите имя пользователя и пароль для JNIOR;
5. Проверьте конфигурацию и сохраните;
6. Подтвердите пароль администратора;
7. Перезапустите DCP2000.

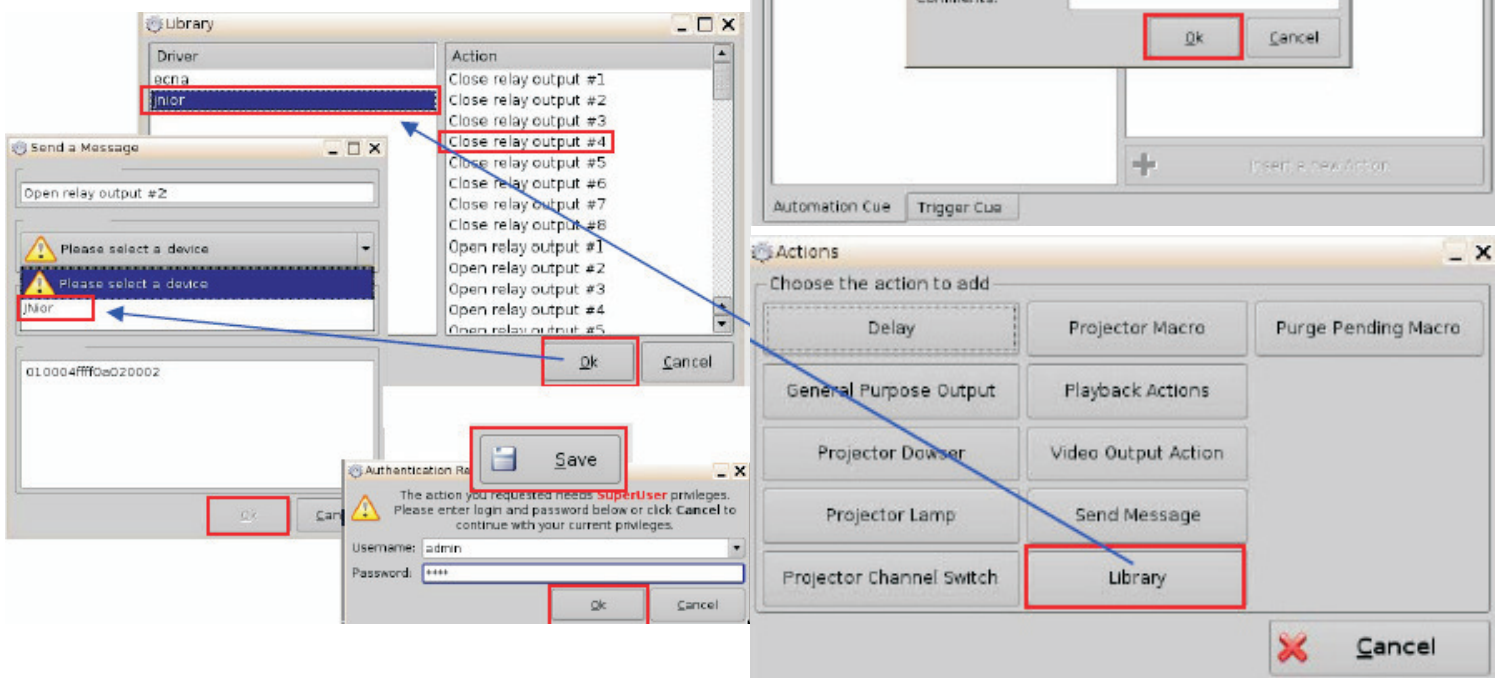
Сконфигурируйте GPO действия по отношению к JNIOR

8. Запустите редактор Macro;
9. Создайте новый макрос, нажмите «+»;
10. Привяжите действия к новому макросу;
11. Выберите «Insert new Action»;
12. Выберите «Library», чтобы выбрать существующие действия;
13. Выберите «jnior» из списка в левый перечень;
14. Выберите действие из правого списка и нажмите ОК;
15. Выберите «Select a device» из нижнего окна;
16. Выберите «jnior» и нажмите ОК;
17. Проверьте и сохраните (пароль по умолчанию=1234).

Проверьте вашу установку:

Menu/ Doremi Labs, Inc /Macro Execution

Выберите один из макросов, который вы создали и приведите в исполнение. Обратите внимание на JNIOR, вы увидите мигание оранжевого индикатора и красный индикатор выхода будет мигать соответственно.



Установка DCP2000 для JNIOR 310, 312, 314

GPI входы

Сконфигурируйте GPI действия по отношению к JNIOR

1. В редакторе макросов выберите «Trigger Cue» колонку внизу;
2. Создайте новую команду вызова, нажав на «+»;
3. Дайте имя макросу и нажмите ОК;
4. Нажмите «Connect to an event»;
5. Выберите «signal»;
6. Оставьте «any» в «Source device name»;
7. Откройте библиотеку действий;
8. Выберите «jnior» слева, затем требуемое действие, например DIN4_ON и ОК;
9. Подтвердите что «Any» и «Signal name» заданы верно;
10. Нажмите «Save» (пароль по умолчанию 1234).

Проверьте чтобы DCP2000 функционировал вместе с JNIOR

- a. Откройте сессию терминала Menu/system/terminal;
- b. Проверьте log файлы /doremi/log/drmjniord.log. Введите хвостик - /doremi/log/drmjniord.log <enter>
- c. Если устройство зарегистрировано верно, вы можете выполнить любой ввод из обозначенных ниже
- d. Либо сгенерируйте log файл и обзор drmjnord.log

```
/doremi/log/drmjniord.log - root@192.168.1.101
[Fri Jan 2 14:49:34 2009] [Info] jnior daemon is started.
Rec'd signal 15, exiting.
[Sat Jan 3 11:57:21 2009] [Info] [#0] DeviceId : f2711299-2697-48e0-8f15-3e
[Sat Jan 3 11:57:21 2009] [Info] [#0] DeviceName : JNior
[Sat Jan 3 11:57:21 2009] [Info] [#0] DeviceEnabled: 1
[Sat Jan 3 11:57:21 2009] [Info] [#0] InetAddr0 : 192.168.1.31
[Sat Jan 3 11:57:21 2009] [Info] [#0] Port : 9200
[Sat Jan 3 11:57:21 2009] [Info] [#0] Username : jnior
[Sat Jan 3 11:57:21 2009] [Info] --
[Sat Jan 3 11:57:21 2009] [Info] jnior daemon is started.
Line: 47/53 Column: 57 Character: 13 (0x0D)
```

Проверьте команды вызова с воспроизведением контента

1. Запустите Cinelister “Menu->Doremi Labs Inc-Cinelister”;
2. Создайте новый показ;
3. Вставьте любой контент в показ;
4. Присоедините ранее созданные GPO макросы;
5. Присоедините команды на базе JNIOR;
6. Выберите действие, чтобы связать его с командой;
Триггер PLAYPAUSE это макрос, который переключает между воспроизведением и паузой
*Установите режим «Loop», если контент слишком короткий.
7. Начните воспроизведение;
8. Проверьте правильно ли макросы взаимодействуют с триггерами.



Москва
Инженерный центр
+7 (495) 661-54-66
info@asiacinema.ru

Ангарск
Инженерный центр
+7 (3955) 50-80-81
cinema@asiacinema.ru

